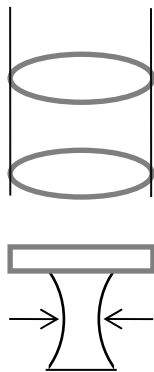


《 御見積起算基本データ書 》

以下の①②③については該当するものに○印をお付け下さい。

①貴社プラント処分方法 (破 碎 ・ 焼 却 ・ 熔 融)

②集 塵 機 タ イ プ (振 動 ・ 低 圧 逆 洗 ・ パ ル ス)



③フィルター（ロフ）の形状（円筒・平板）

円筒→ (ロフの内径 c m)

(ロフの全長 m)

(リテーナー内径 c m)

(ベンチュリ管最小内径 c m)

平板→ (縦 c m × 横 c m)

④フィルター（ロフ）のメーカー名 ()

商 品 名 ()

⑤フィルター（ロフ）の本数もしくは枚数 (本 枚)

以上内容が分からなければ関連業者（フィルター仕入先・メンテナンス業者・バグフィルター本機メーカー等）の連絡先をお知らせ下さい。尚、このデータはより良い施工をする為のデータとなりますので必ずご提示下さい。

《 御見積起算基本データ書 》

①バグフィルターの能力 (時間当たり t) 焼却・破碎・熔融

②貴社の焼却状況は (時間当たり t) 焼却・破碎・熔融

③処分対象物は

※例として焼却 (廃プラ・木くず・廃油)

破 碎 (鉄 ・ 鋼 材)

熔 融 (ア ス フ ェ ル ト ・ 石 油)

[]

④現在の差圧計の数値について

焼 却 開 始 時 の 値 ()

安 定 時 の 値 ()

最 高 時 の 値 ()

警 報 発 鳴 時 の 値 ()

⑤ロフを新品に交換した際の数値について

焼 却 開 始 時 の 値 ()

安 定 時 の 値 ()

最 高 時 の 値 ()

⑥今までに貴社もしくは業者にてロフをクリーニングした際の数値について

焼 却 開 始 時 の 値 ()

安 定 時 の 値 ()

最 高 時 の 値 ()


《 御見積起算基本データ書 》

⑦現在のロフの汚れ状態

該当するものに○印をお付け下さい。

湿 っ た 感 じ
サラサラに乾燥している
黒 っ ぽ い
白 っ ぽ い
ウロコ状に体積してる

⑧現在のバグフィルター以外の機器で不調なものはありますか？



《 御見積起算基本データ書 》

①ロフを全部新品に交換した時の費用

- ロフ一本当たりの金額 () 円)
- 取 替 工 賃 () 円)
- 古いロフの処分代 () 円)
- プ リ コ ー ト 代 () 円)

②清掃業者にて清掃した時

- 清掃後どのくらい期間使用出来ますか () ヶ月 () 年)
- 清 掃 費 用 の 金 額 () 円)
- 清 掃 方 法 (高圧エアー・洗淨(薬液・水洗い)

③ロフの交換サイクルは () 年～ () 年ごと)